



中国労災病院

日本医療機能評価機構認定病院
 地域医療支援病院
 広島県指定がん診療連携拠点病院

◎ホームページにも、いろいろな情報を掲載しています。
 ぜひご覧ください

中国労災

検索 **病院理念**

患者中心の良質な医療と地域医療への貢献

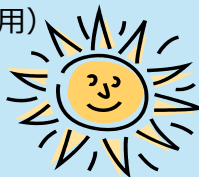
**基本方針**

- ・個人の尊厳と権利を尊重し、高度で安全な医療を推進します。
- ・地域と連携し、救急から慢性期まで一貫した医療を行います。
- ・周産期医療を充実させ、未来を担う子供たちを支援します。
- ・高度専門的な医療に基づいた勤労者医療を進めます。
- ・優れた人材を育て、働きがいのある職場を作ります。

熱中症にご注意ください！！

7月に入り梅雨明けも近くなり、今年も熱中症予防対策が必要な季節になってまいりました。熱中症とは、高温環境下で体内の水分と塩分（ナトリウム等）のバランスが崩れ、体内の調整機能等が破綻して発症する障害で、最悪の場合、死亡に至る可能性があります。例年6月から9月の期間に全国で5万人以上の方が、熱中症で救急搬送され、その約半数が65歳以上の高齢者です。日常生活の注意事項として、以下のような項目が挙げられます。

1. 暑さを避ける。
(室内では我慢しないでエアコンを使用)
2. こまめに水分を補給する。
(喉が渇く前に水分補給)
3. 急に暑くなる日に注意する。
4. 暑さに備えた体づくりをする。
5. 個人の条件を考慮する。
(小児、高齢者、持病のある方、肥満の方など)
6. 集団生活ではお互いに配慮する。



また、労働環境が高温になる職場の事業主の方は、職員の作業管理、健康管理、救急の際の手順の作成など、職場の熱中症予防対策を適切に講じてください。

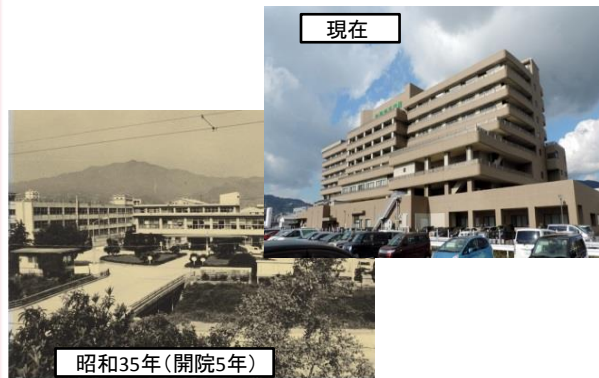
中国労災病院は今年開院60周年を迎えました

当院は昭和30年に設立され、本年3月で開院60周年を迎えました。

これもひとえにご利用いただく皆様方のご指導ご支援の賜物と深く感謝申し上げます。この度の開院60周年は当院にとってひとつの区切りに過ぎませんが、これを跳躍板として次の10年間の発展に繋げていくことができるよう、更に力を尽くして参ります。

今後とも変わらぬご厚誼のご指導のほど、よろしく願い申し上げます。

現在

**後期高齢者医療制度****「被保険者証」更新のお知らせ**

8月1日から後期高齢者医療被保険者証が変わります。

ご受診の際は、更新後の保険証をご持参ください。有効期限が切れた被保険証は利用できませんのでご注意ください。被保険者証が届かなかつたり、紛失した場合は、お住まいの市区町の後期高齢者医療担当窓口にお問い合わせください。

後期高齢者医療被保険者証

有効期限 平成27年7月31日

更新後 

後期高齢者医療被保険者証

有効期限 平成28年7月31日