

レインボー

Chugoku Rosai Hospital

Vol.4
No.3
2005.10

発行：土肥雪彦（中国労災病院長） レインボー編集室 〒737-0193 呉市広多賀谷1-5-1 TEL 0823-72-7171
FAX 0823-74-0371
<http://www.chugokuh.rofuku.go.jp/>

中国労災病院理念

「良質な医療と親切な接遇」

- ・安全で高度な最新の医療を実践します。
- ・患者さまの権利を尊重し、信頼される医療をめざします。
- ・地域医療に貢献し、働く人々の健康を守ります。



呉市 二河峽



日本医療機能評価機構認定病院

Contents

2～3ページ 開院 50周年を迎える
3～4ページ 2004年度顧客満足度調査
5ページ 患者さまの声

5ページ くすりの豆知識 第9回
5ページ ボランティア研修会のお知らせ
6ページ 外来診療医師一覧表

1. 開院 50周年を迎える

当院は、本年3月開院50周年を迎え、7月8日に記念式典が開催されました。当日の当院院長の挨拶文をご紹介します。

式 辞

本日は、中国労災病院開院50周年記念式典にご出席いただき誠にありがとうございます。ご多忙の中、藤田雄山広島県知事さま、小笠原臣也呉市長さまを初めとして、日頃からご指導ご支援賜っている多くの方々にご来賓を賜り、心より感謝申し上げます。

中国労災病院設立に当たっては、当時の労働省、地元の大原県知事さま、呉の松本市長さま等、多大のご支援があったと聞いております。

当院は昭和30年3月8日、伊藤 肇病院長、今井次雄副院長兼外科部長、大矢莞爾整形外科部長、手島泰晴内科部長及びスタッフによって、3診療科、病床数50床で診療を開始しております。

当時県下の公的病院で整形外科を独立した診療科として持っているところは皆無でしたので、リハビリの設備が充実するにつれて県下の労働災害や勤労者疾病の医療センターとして、大きな役割を果たしております。

当院の沿革に記載しておりますように、二代目今井次雄院長、三代目矢村卓三院長等歴代の病院長、職員が努力され、事業団、或いは地域の関係者各位のご支援もあって、診療科、病床数も増え昭和54年には健診センター開設、昭和61年には救急部を新設して、予防、治療、リハビリ、それに救急医療まで包括して対応できる総合病院へと発展しております。

特に盛生倫夫前院長時代には、職員一丸となって、「勤労者医療」、「地域医療」の質の向上に努められ、旧事業団、呉市や地元自治会のご支援、ご協力もあって、平成15年度には大規模な増改築も完了し、先進医療に必要な最新医療機器も整備充実されました。また病院敷地に直結して新広駅も完成して、利便性も高まり、理想的な環境が整備されました。

お陰様で当院は410の病床、100名近い医師、20診療科、その他多くのセンター機能を擁し、いまや呉市東地域における中核的な医療センター、また教育関連病院として大きな役割を担えるまでに成長できました。

また平成16年4月より、独立行政法人化も始動し、(当院は「特殊法人 労働福祉事業団」から「独立行政法人 労働者健康福祉機構」に移行し)、当院でも変革の渦が大きく廻り、加速されつつあります。

救急部と各診療科が連携し、救急医療も真摯に取り組んでおり、頻繁に労働災害患者さまや百歳ぐらいの患者さまがへりで運んでこられる状況で、広島県下、全労災病院の中でも高い評価を頂いております。また厳しい医療環境が続き、かなりの医療機関が、不採算部門の縮小、切り捨てを始めていますが、当中国労災病院では、疾患予防と健診、救急、小児医療、また高齢者や慢性疾患医療、リハビリテーションなどの領域に対して、全力を挙げて対応しております。外来も病棟も満杯状態の中、「救急から慢性疾患・リハビリテーションまで、子供さまからご高齢の方々にいたるまで」、親切で真心の籠った良質の高度医療を、献身的に継続している希有な病院であります。

最近、広島市内にはPET健診センターが2施設出来ましたし、小笠原市長さまを先頭に呉市では、



重粒子線治療センター誘致に向けて頑張っておられます。広島大学では再生医療の臨床応用を目指し大きな成果を上げておられます。恵まれた環境を生かし、中国労災病院でも、連携を取りながら、より高レベルのガン医療や、軟骨・骨関節損傷、脳脊髄・神経損傷、などへの再生医療の応用も視野に入れ、積極的にチャレンジして参りたいと思っております。

これからも「勤労者医療の推進」「地域医療への貢献」を常時念頭に置きながら、同時に「未来に向けて大きな夢を抱いて挑戦し、変革していく病院」を目指し、志高く、職員の総力を挙げて精進致す所存でございます。

これまで50年間、本当にありがとう御座いました。これからも、一層のご指導とご支援を賜りますよう、心よりお願い申し上げます、式辞とさせていただきます。

平成17年7月8日

独立行政法人労働者健康福祉機構
中国労災病院 院長 土肥 雪彦

2. 2004年度顧客満足度調査

昨年、第3者機関によって実施されました顧客満足度調査の結果が出ましたので大変遅くなりましたが、報告いたします。

■日本を代表する病院グループが参加した調査です

この調査には労災病院の他、国立病院、日赤病院、自治体病院、社会保険病院、国立大学病院など、日本を代表する全国277の病院が参加しており、調査件数は入院約5.3万件、外来約12.2万件の合計約17.4万件にのぼります。

これらの調査結果は、病院の機能ランク別に比較するために500床以上の急性期病院（88施設）、500床未満の急性期病院（91施設）および非急性期病院（98施設）にわけて分析されました。

■中国労災病院の総合ランキングは？

中国労災病院は410床の急性期病院で、500床未満の急性期病院91施設のカテゴリーに入ります。この中には、国立病院34施設、労災病院24施設、社会保険病院22施設、日赤病院7施設、自治体病院3施設などが含まれています。気になる中国労災病院のランキングは、全91施設中、入院総合ランキングでは26位、外来総合ランキングでは12位でした。この結果から、おかげさまで、中国労災病院の顧客満足度は意外にも全国レベルでも高いランク（Aランク）にあり、どちらかというと入院よりも外来部門での評価がより高い事がわかりました。（図1）

ちなみに全国の労災病院34施設中のランキングは、入院14位、外来5位でした。

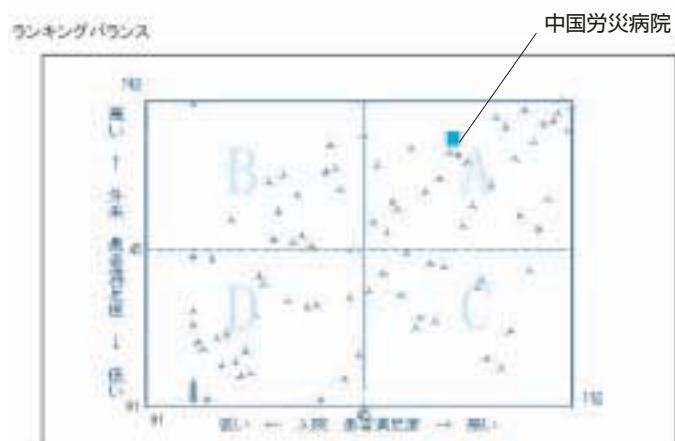


図1

■10種類の医療サービスの質から分析

今回の調査は、米国サービスマーケティングの権威コトラー教授が推奨するサービスの質に関する10の要因に基づいて分析されています。10の要因とは、図2の左側の表にも書かれてあるように、5つの人に関する要因と5つの人以外の要因からなりますが、これらのランキングが入院と外来の別に示されています。偏差値は50以上であれば及第点ですので、全項目で合格点をいただいたこととなります。図2の右側のグラフで見ますと、線で囲まれた部分が外側に大きく広がる程、サービスの質が高いということです。

この中で目を引くのは、入院の入手容易性という項目が低いことですが、これは入院待ちの日数が長いことを意味しています。

■今回の結果から学ぶこと

今回の調査結果で、総合ランキング上位であったことは喜ばしい限りなのですが、項目別に詳しく見ていきますと、入院も外来も人に関する要因でランクがやや低い傾向にあります。病院が新しくなりましたので、ハード面での評価が高いのは当然のことです。しかし、建物はいつか古くなります。仕事内容や待遇など人に関する要因で、もっともっとランクアップしていかなければ、総合ランキングを上げて行くことはできません。今後とも『自分や自分の家族が診てもらいたい病院づくり』を motto に努力して参りたいと思います。皆様からの貴重なご意見、本当にありがとうございました。

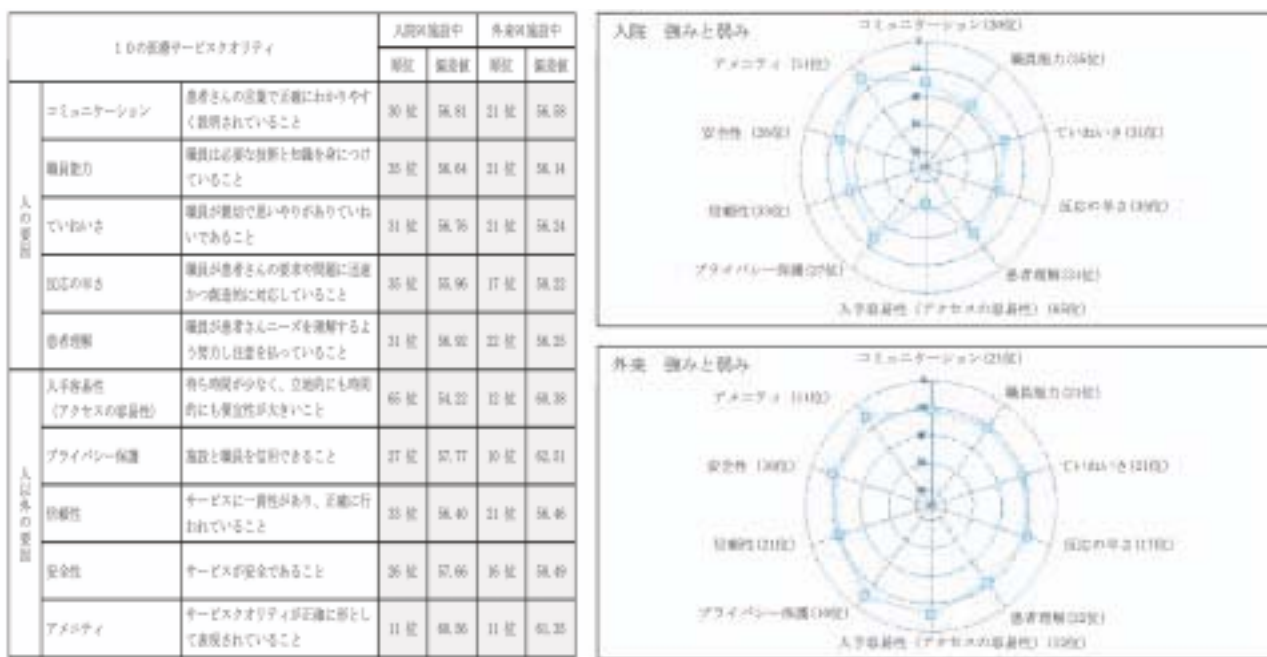


図2

病院ボランティアを募集しています！



病院のスタッフとともに患者さまの御案内やちょっとしたお手伝いをいただけるボランティアを募集しています。

「心のバリアフリー」 できることから始めましょう
 担当 庶務課 TEL 0823(72)7171 内線605、606

3. 患者さまの声

◎総合受付にて個人名をマイクで呼び出しされていますが、他の病院では、番号等で呼び出ししています。参考にしてはどうでしょうか。

・貴重なご意見ありがとうございます。個人情報保護法との関連もありますが、当院では安全面を重視し患者さまの取り違え等の防止のためにお名前でお呼びしております。ただし、ご都合の悪い場合は、お申し出下さい。個別に対応させていただきます。

◎先生、看護師の皆さま、入院中は大変お世話になりました。お陰で大事にいたらず無事に退院することができました。皆さまの患者に接する姿を見て、あらためて大変な仕事をされているのだと思い感動いたしました。本当にありがとうございました。

・感謝のお言葉ありがとうございます。これを励みに今後も患者さまに満足していただけるように努めてまいります。

4. くすりの豆知識 第9回

下痢に使用されるくすり

まず、下痢の原因と注意点についてお話しします。

下痢の原因はさまざまで、食べすぎ、飲みすぎ、食中毒などが比較的好くみられます。

一般に、薬店等で下痢止めを購入され、服用することで下痢症状が改善されることが多くないと思います。しかし、下痢を止めることよりも、まず原因をみきわめることが大切です。

食中毒や細菌性の下痢は、下痢の原因物質を体の外に出そうとする自然な防衛反応です。このような場合、むやみに下痢を止めればよいというものではありません。また、激しい下痢は、脱水症状をまねきます。点滴により水分の補給が必要な場合もありますので、早めの受診をおすすめします。

下痢止め薬（ロペミン）

腸の運動をおさえて、症状を改善します。

注意：便秘になる可能性があります。便秘になった場合には、服用を中止し、医師に相談してください。

収斂・吸着薬（タンナルビン、アドソルビン）

タンナルビン：腸粘膜を保護し、粘膜の炎症をおさえます。

アドソルビン：腸粘膜を保護し、腸内の下痢原因物質を吸着します。

乳酸菌製剤（ラックビー、エンテロノンR）

腸に必要な乳酸菌を補い、下痢の原因菌を追い出します。

（抗生物質服用による下痢を予防する目的で服用していただく場合があります。）

抗生物質（キノロン系抗菌薬、ホスミシン、その他各種抗生物質）

細菌性食中毒や腸炎に用いる場合があります。

コデイン製剤（リン酸コデイン）

他のくすりが効きにくい激しい下痢に用いる場合があります。

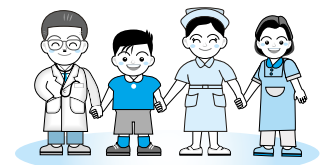
くすりに関する、ご不安、ご心配等ございましたら、なんなりと医師、薬剤師にご相談ください。

5. ボランティア研修会のお知らせ

ボランティアに来て下さっている方々とのコミュニケーションをはかりながら、3ヶ月に1回くらいの割合で、研修を計画しております。

実施日	時間	研修テーマ
12/16(金)	13:30~14:30	やさしい心肺蘇生法

お問い合わせは庶務課又は看護部まで



外来診療医師一覧表

平成17年10月1日現在

診療科名		月	火	水	木	金
内科 (消)…消化器科 (循)…循環器科 (呼)…呼吸器科 (内)…内視鏡科 (代)…代謝内分泌科 (予)…予防医療センター	1 診	宮本真太郎(呼)		守屋 尚(消)		守屋 尚(消)
	2 診	大屋 敏秀(消)	久賀 祥男(消)	今川 宏樹(消)	大屋 敏秀(消)	久賀 祥男(消)
	3 診	田中 友隆(消)	岡信 秀治(消)	竹村 嘉人(消)	岡信 秀治(消)	田中 友隆(消)
	4 診	高亀 亜紀(消)	今川 宏樹(消)	高亀 亜紀(消)	竹村 嘉人(消)	木阪 智彦(循)
	5 診	本藤 達也(循)	榎野 新(循)	丸橋 達也(消)	本藤 達也(循)	榎野 新(循)
	6 診	丸橋 達也(循)	富永 晃一(循)	松田 圭司(循)	富永 晃一(循)	松田 圭司(循)
	7 診	木阪 智彦(循)				
	8 診	安武 美紀(呼)	宮本真太郎(呼)	安武 美紀(呼)	宮本真太郎(呼)	安武 美紀(呼)
	9 診	宮内 晃(代)	宮内 晃(代)	宮内 晃(代)	前田 修作(代)	宮内 晃(代)
	10 診	前田 修作(代)	西田 千夏(呼)		安武 美紀(呼)	西田 千夏(呼)
11 診	鼻岡 理恵	丸橋 暉(午前) 佐伯 正弦(午後)	勤労者総合医療	丸橋 暉(午前) 勤労者総合医療	勤労者総合医療	
精神科		中川 一廣	中川 一廣	中川 一廣	中川 一廣	中川 一廣
心療内科	午後				中川 一廣	中川 一廣
神経内科		片岡 敏		片岡 敏		片岡 敏
小児科	1 診	白尾謙一郎	塩手 裕子	清水 浩志	白尾謙一郎	清水 浩志
	2 診	岩本 立	満田 直美	岩本 立	塩手 裕子	満田 直美
	3 診	下岡 武史/清水 浩志				下岡 武史/清水 浩志
		(予防接種)	特殊外来(午後)	乳児健診(午後)	乳児健診(午後)	特殊外来(午後)
外科 (胸)…胸部外科 (消)…消化器外科 (乳)…乳腺外来	1 診	小出 圭	角舎 学行(乳)	先本 秀人(消)	黒田 慎太郎	先本 秀人(消)
	2 診	高橋 信	大石 幸一	江藤 高陽(胸)	江藤 高陽(胸)	高橋 信
	3 診	福田 三郎			角舎 学行(乳)	秋本 成宏
		(手術)	(手術)	(手術)	(手術)	ストーマ外来(予約)
整形外科	初診	益田 泰次	下野 研一	永田 義紀	笹重 善朗	笹重 善朗
	再診(2診)	久留 隆史	益田 泰次	森 亮	藤本 英作	数佐 洋美
	再診(3診)	下野 研一	大島 誠吾	柏木 健児	柏木 健児	堀 淳司
	4 診	大島 誠吾	数佐 洋美		森 亮	
	特診		笹重 善朗			
		(手術)		(手術)		(手術)
脳神経外科 (卒)…脳卒中科	1 診	山根 冠児	大学医師	山根 冠児	田路 浩正(卒)	沖井 則文
	2 診			出井 勝		
	3 診	石之神小織	田路 浩正(卒)	橋本 尚美		田路 浩正(卒)
		(手術)		(手術)	(手術)	
		(検査)		(検査)		(検査)
心臓血管外科	1 診	(手術)		林 載鳳	(手術)	林 載鳳
	2 診	(手術)	季白 雅文		(手術)	
皮膚科 (特)…特殊外来	1 診	森 保	森 保	橋本 康志	森 保	森 保
	2 診	橋本 康志	橋本 康志	原 武	橋本 康志	原 武
	午後	(手術)	橋本 康志/原 武(特)		(手術)	森 保・原 武(特)
泌尿器科	1 診	榎 知果夫	榎 知果夫	桐谷 玲子	桐谷 玲子	榎 知果夫
	検査	桐谷 玲子	桐谷 玲子	榎 知果夫	榎 知果夫	桐谷 玲子
	午後	(手術)		(手術)		(手術)
産婦人科	1 診	松林 滋	松林 滋	中西 慶喜	稲垣 博英	松林 滋
	2 診	稲垣 博英	中西 慶喜	稲垣 博英	廣岡 由実子	中西 慶喜
		(手術)		(手術)		
眼科	初診	平山 倫子	山田 貴之	平山 倫子	山田 貴之	平山 倫子
	再診(1診)	平山 倫子	平山 倫子	平山 倫子	平山 倫子	平山 倫子
	再診(2診)	山田 貴之	山田 貴之	山田 貴之	山田 貴之	山田 貴之
	午後		(手術)			(手術)
耳鼻咽喉科	新患	平川 治男	木村 隆広	平川 治男	木村 隆広	平川 治男
	再来	木村 隆広	平川 治男	木村 隆広	平川 治男	木村 隆広
		検査(予約)	検査(予約)	(手術)	検査(予約)	(手術)
リハ科	1 診	豊田 章宏	豊田 章宏	豊田 章宏	豊田 章宏	豊田 章宏
	2 診	松田 圭司				永田 義紀
	心臓リハ	松田 圭司				松田 圭司
放射線科	画像診断	飯田 慎	内藤 晃	帖佐 敬吾	飯田 慎	飯田 慎
	IVR外来		内藤 晃			内藤 晃
	放射線治療			大学医師		
麻酔科		中川 五男	岡田 泰典	久保 隆嗣	日高 昌三	中川 五男
歯科	新患	谷本 裕	佐渡 友浩	谷本 裕	佐渡 友浩	谷本 裕
	再来	佐渡 友浩	谷本 裕	佐渡 友浩	谷本 裕	佐渡 友浩
		(手術)				